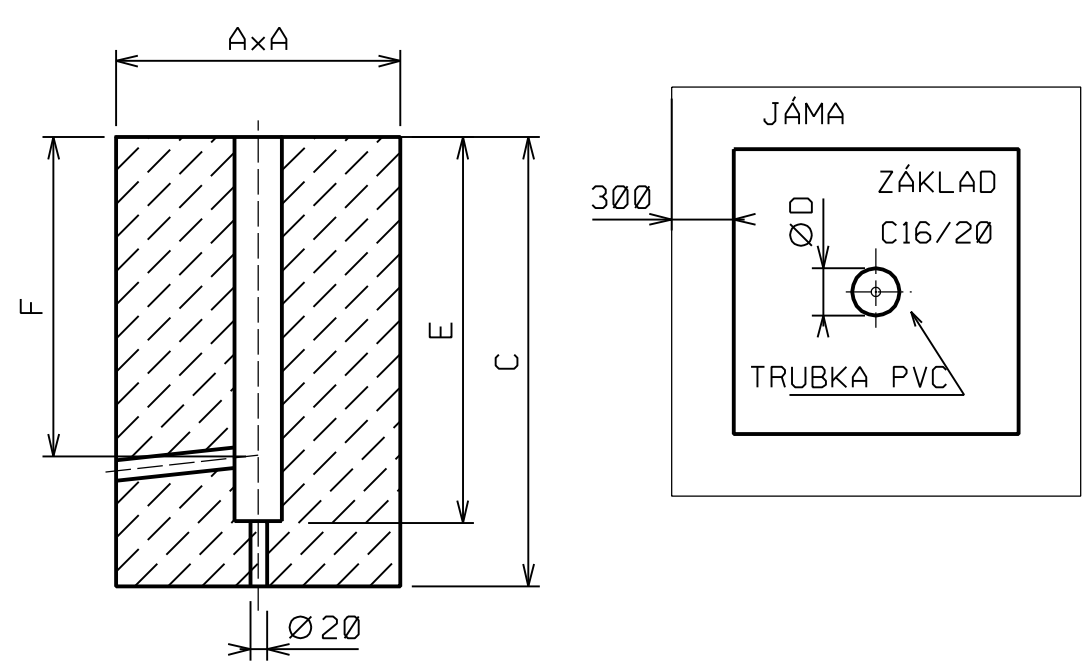


LEGENDA SESTAV				
OZN. SESTAVY	VOx/b	VOx/d	VOx/e	VOx/f
TYP STOŽÁRU	6-159/133/114	6-133/89/60	7-159/108/89	6-159/108/89
SVORKOVNICE	1 po.j. 3x4x16mm ² CU	1 po.j. 3x4x16mm ² CU	1 po.j. 3x4x16mm ² CU	1 po.j. 3x4x16mm ² CU
TYP VÝLOŽNÍKU	ROVINNÝ 1-3000	ROVINNÝ 1-500	ROVINNÝ 1-2000	ROVINNÝ 1-2000
POČET RAMEN A SVÍT.	1	1	1	1
ROZEVŘENÍ (°)	-	-	-	-
VYLOŽENÍ M (mm)	3000	500	2000	2000
DĚLKA VÝLOŽNÍKU K (mm)	0	0	0	0
SVÍTIDLO	Přechodové s příp. ochr. T2+T3, IP65-pravé	Silniční s příp. ochr. T2+T3, IP65	Silniční s příp. ochr. T2+T3, IP65	Silniční s příp. ochr. T2+T3, IP65
ZDROJ	LED-54W/6000lm/3000K	LED-30W/4000lm/3000K	LED-40W/5000lm/3000K	LED-40W/5000lm/3000K
POČET v PD	1 ks	4 ks	1 ks	2 ks

DETAIL ZÁKLADU PRO STOŽÁRU



KUBATURY ZÁKLADU

	KOTVENÍ V ZEMI PŘECHODOVÝ 6-159/133/114 E= 1500 mm C= 1700 mm A= 800 mm D= 250 mm	KOTVENÍ V ZEMI SADOVÝ 6-133/89/60 E= 800 mm C= 1200 mm A= 500 mm D= 160 mm	KOTVENÍ V ZEMI SILNIČNÍ 7-159/108/89 E= 1500 mm C= 1700 mm A= 800 mm D= 250 mm	KOTVENÍ V ZEMI SILNIČNÍ 6-159/108/89 E= 1500 mm C= 1700 mm A= 700 mm D= 250 mm	KOTVENÍ V ZEMI CELKEM
VÝKOP ZEMINY [m3]	3,33	1,45	3,33	2,87	18,20
MONOLIT. BETON [m3]	1,02	0,28	1,02	0,76	4,68
ZÁSYP ZEMINY [m3]	2,24	1,15	2,24	2,04	13,16
ODVOZ ZEMINY [m3]	1,09	0,30	1,09	0,83	5,04
PÍSKOVÁ VÝPLŇ [m3]	0,07	0,02	0,07	0,07	0,36
POČET PD	1	4	1	2	8

udáno m3

NAPĚŤOVÁ SOUSTAVA: 3x230/400 V str. 50 Hz TN-C
OVLÁDACÍ NAPĚTÍ: 1x230 V str. 50 Hz-S
OCHRANNÉ OPATŘENÍ : AUTOMATICKÝM ODPOJENÍM OD ZDROJE DLE ČSN 33 2000-4-41ed2
ZÁKLADNÍ OCHRANA- izolaci živých částí, přepážkami a kryty
OCHRANA PŘÍ PORUŠE- ochranným pospojováním a automatickým odpojením v případě poruchy
PROSTŘEDÍ: Dle přílohy tech. zprávy
Jména výrobců a obchodní názvy u položek jsou pouze informativní, uvedené jako reference technických parametrů, vzájemné kompatibility zařízení a dostupnosti odborného servisu. Lze použít výrobky ekvivalentních vlastností jiných výrobců.

Vedoucí projektu: Petr Slezák, č. autorizace: 1201265		Ing. Tomáš Nedoma PROJEKTOVÁNÍ ELEKTRICKÝCH ZAŘÍZENÍ Rovensko 217 789 01 Zábřeh mob. 605532931 e-mail: tnedoma@quick.cz	
Projektant objektu: Ing. Tomáš Nedoma		stupeň PD: DPS	mřítko:
Městský úřad: Šumperk	OUORP: MěÚ Šumperk	Datum: 11/2018	formát: 6 A4
Stavebník: Město Šumperk, Jesenická 31, 787 01 Šumperk, IČ: 00303461		příloha číslo	paré číslo
Název akce: Ulice Školní, Šumperk - I. ETAPA			
Název výkresu: SESTAVA SVÍTIDEL		B.2.c	